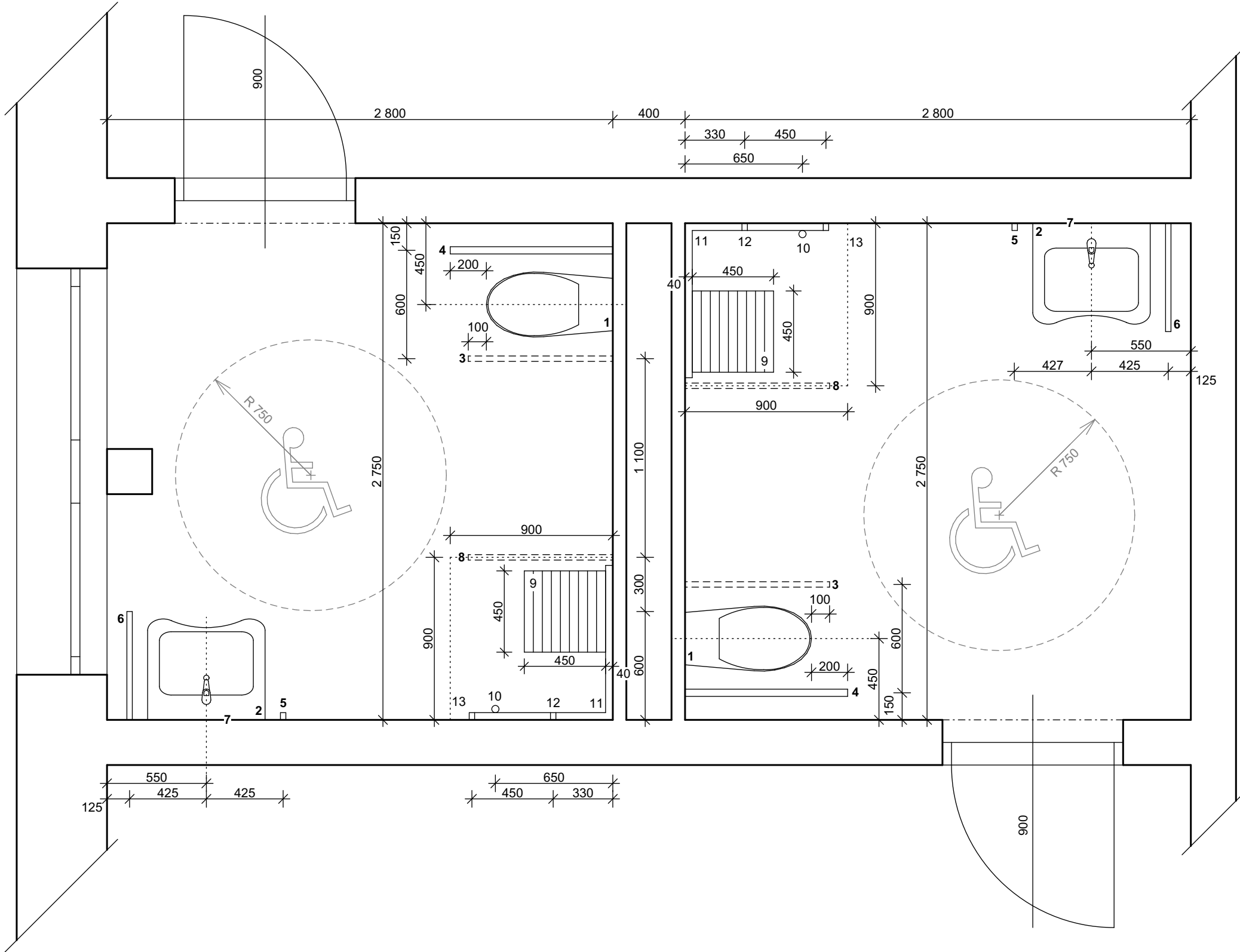
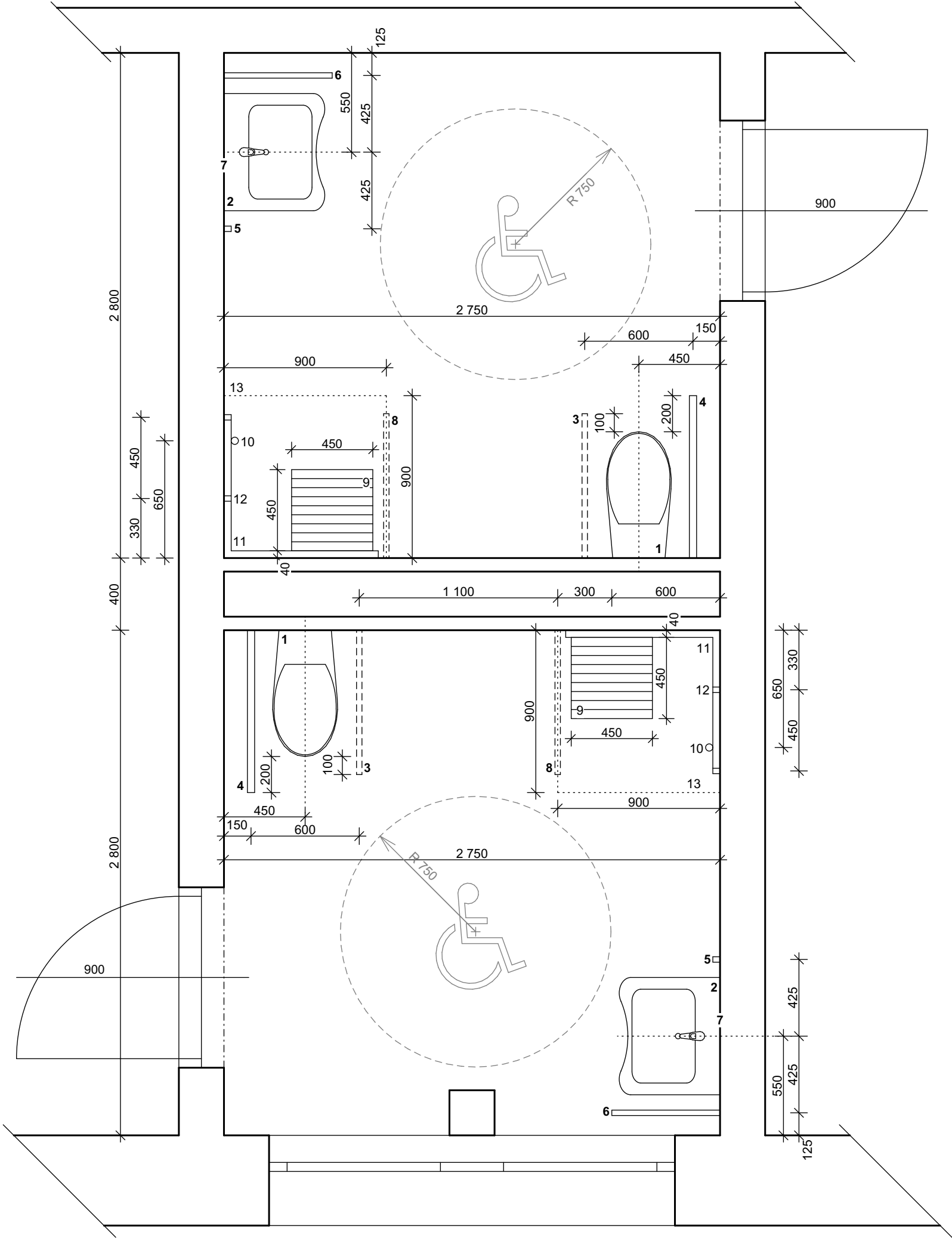
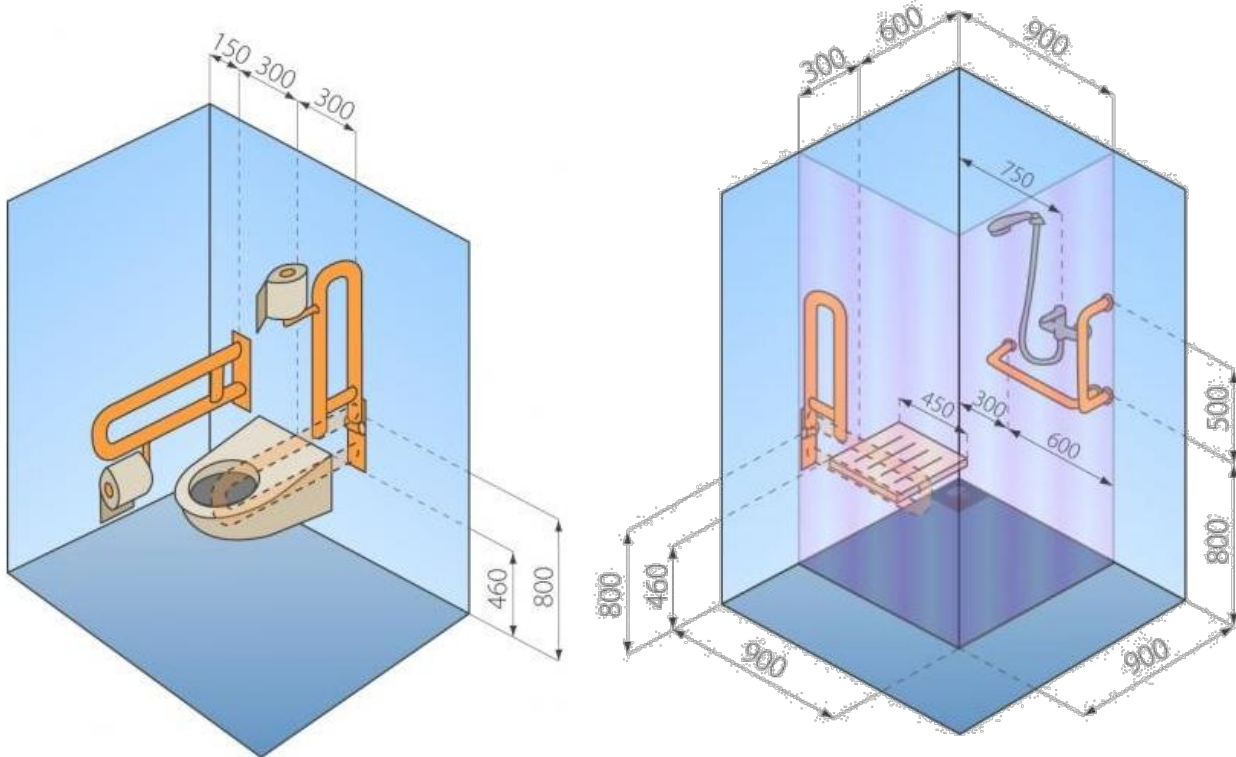


VZOROVÝ PŮDORYS MÍSTNOSTI KOUPELNY S WC U POKOJŮ

- POPIS:
- 1 - ZÁVĚSNÉ WC PRO IMOBILNÍ OSOBY, HORNÍ HRANA SEDÁTKA VE VÝŠI 460 mm OD PODLAHY
 - 2 - UMYVADLO PRO IMOBILNÍ OSOBY, HORNÍ HRANA UMYVADLA VE VÝŠI 800 mm OD PODLAHY
 - 3 - PEVNÉ MADLO K WC DL. 900 mm, VE VÝŠCE 800 mm OD PODLAHY
 - 4 - SKLOPNÉ MADLO K WC DL. 800 mm, VE VÝŠCE 800 mm OD PODLAHY
 - 5 - SVISLÉ MADLO K UMYVADLU DL. 500 mm
 - 6 - PEVNÉ MADLO K UMYVADLU DL. 600 mm, S MOŽNOSTÍ ZAVĚŠENÍ RUČNÍKU
 - 7 - SKLOPNÉ ZRCADLO S OVLÁDACÍ PÁKOU, NAKLOPENÍ ZRCADLA NAD UMYVADLEM 10°
 - 8 - SKLOPNÉ MADLO KE SPRŠE DL. 800 mm, VE VÝŠCE 800 mm OD PODLAHY
 - 9 - SKLOPNÉ SEDÁTKO DO SPRCHY O ROZMĚRECH 450 x 450 mm, VE VÝŠCE 460 mm OD PODLAHY
 - 10 - RUČNÍ SPRCHA S PÁKOVÝM OVLÁDÁNÍM, 650 mm OD ROHU SPRCHOVÉHO KOUTU
 - 11 - PEVNÉ ROHOVÉ MADLO S DRŽÁKEM SPRCHY
 - 12 - SVISLÉ MADLO DO SPRCHY DL. 500 mm, NAD VODOROVNÝM MADLEM
 - 13 - TYČ VE TVARU L, SPRCHOVÝ ZÁVĚS




POZNÁMKA:
- OBRAZKY JSOU POUZE ILUSTRAČNÍ



AUTORIZACE:

ZMĚNA 11/2023

ZODP. PROJEKTANT: BARBORA KYŠKOVÁ	 Občanská 1116/18 710 00 Ostrava - Slezská Ostrava s.r.o.	
VYPRACOVAL: ING. MARKÉTA RYŠKOVÁ		
KONTROLOVAL: BARBORA KYŠKOVÁ		
PROJEKTANT OBJEKTU: D.1.4. TECHNIKA PROSTŘEDÍ STAVEB		
INVESTOR: MĚSTO BOHUMÍN, MASARYKOVA 158, 735 81 BOHUMÍN	MÍSTO STAVBY:	BOHUMÍN
NÁZEV AKCE: BOHUMÍN MĚSTSKÁ NEMOCNICE PAVILON LDN, PŘÍJEZDOVÁ KOMUNIKACE A PARKOVIŠTĚ	KATASTRÁLNÍ ÚZEMÍ:	STARÝ BOHUMÍN
STAVEBNÍ OBJEKT: SO 01 - OBJEKT LDN	PARCELNÍ ČÍSLO:	VIZ TECHNICKÁ ZPRÁVA
JMÉNO VÝKRESU: BEZBARIÉROVÉ HYGIENICKÉ ZAŘÍZENÍ U POKOJŮ	ČÁST: D.1.4. TPS-ZTI	FORMÁT: 594 x 420 mm
	DATUM: LISTOPAD 2023	STUPEŇ: DPS
	ARCHIVNÍ ČÍSLO: XXX	
	MĚŘITKO: 1:25	ČÍSLO VÝKRESU: D.1.4.c).02